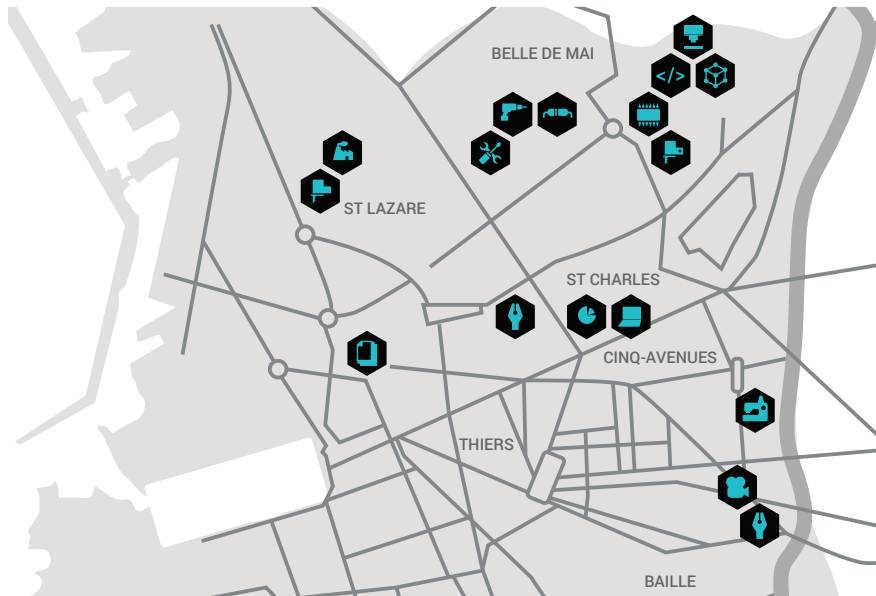


Territoire innovant

La Société des ateliers est le fruit d'une réflexion collective sur la place des ateliers en ville, inspirée par les mouvements des logiciels libres et des *Fab cities*.

Les ateliers organisés en réseau bâtissent de nouvelles formes de production et d'apprentissage, associant le travail de la matière aux techniques numériques ; s'y développent des solutions locales en matière d'environnement, de productions, d'emplois et de formations.



Vous souhaitez participer ? Devenez partenaire, soutenez le projet :

contact@societedesateliers.org
<http://societedesateliers.org>

reso-
nance
numérique

ZINC

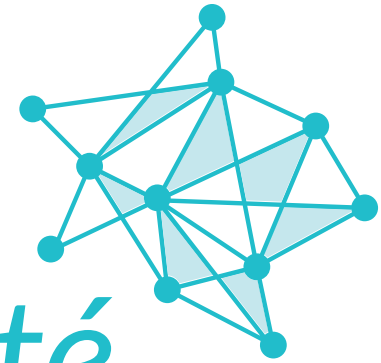


ORDINOME

Les Pas Perdus



Creative Commons BY-NC - Conception et réalisation: Reso-nance numérique & DSAA Design Graphique - Meuble Open Desk



Société des ateliers

Apprendre en produisant des biens communs

Des associations, des couveuses, des ateliers et des artisans s'associent pour proposer des parcours de formations *open source* autour des savoir-faire manuels et numériques.

Projet
soutenu par

Fondation
de
France

Le projet

Pour une société numérique intégrante

Le numérique bouscule tous les métiers et nécessite l'acquisition de concepts abstraits. Pour faire face à ces obstacles, nous proposons une approche globale et pluridisciplinaire, favorisant la mixité des publics, et un environnement stimulant et collaboratif, où se développent les projets professionnels.



ARTISANAL

Travail de la matière mobilisant les savoir-faire manuels



COLLABORATIF

Co-construction, connaissances libres et accompagnement professionnel



NUMÉRIQUE

Développement des compétences numériques de conception et de fabrication

Pour qui ?

Le projet accueille des groupes de participants aux profils mixtes :
- des personnes éloignées de l'emploi, vulnérables face aux techniques numériques, souhaitant s'engager dans une nouvelle dynamique professionnelle ;

- des artisans souhaitant développer leur activité professionnelle via les outils numériques et les méthodes participatives ;

- des médiateurs ou formateurs souhaitant renouveler leurs pratiques pour améliorer leur accompagnement.

Reconnaître les compétences informelles

Le karma social

Nous développons un système pour reconnaître les compétences informelles, pour stimuler le goût de l'apprentissage en valorisant les liens entre savoirs, apprenants et acteurs locaux.

Les parcours de formations reposent sur la réalisation d'un projet qui met évidence de nouvelles compétences, comme la coopération, la documentation, la récupération. Ils sont composés de modules autonomes d'une à trois journées, à l'issue desquelles un passeport valorise les compétences acquises et en devenir.

Exemple de parcours | Menuiserie & numérique

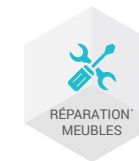
Des fondamentaux du travail du bois à la fabrication numérique



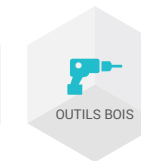
COOPÉRATION



RÉCUPÉRATION BOIS



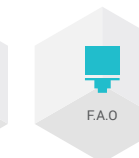
RÉPARATION MEUBLES



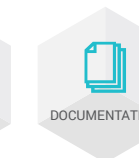
OUTILS BOIS



C.A.O



F.A.O



DOCUMENTATION



ENTREPREUNARIAT